

## Actualización y optimización de WinXP

- Instalar WinXP de un CD Original. NUNCA utilizar distribuciones.
- Descargar e instalar la última versión de los drivers de todos los dispositivos. (Esto es vital, aunque se esté optimizando únicamente el equipo). También actualice la BIOS.
- Instalar la versión de Office o OpenOffice que se haya de usar.
- En caso de requerirse un SQLServer, instalarlo en este momento (aunque no deben configurarse bases de datos ni otros parámetros).
- Bajar de <http://www.wsusoffline.net/> el **WSUS Offline Update** y generar el paquete de actualización para la versión de Windows y Office que haya instalado. (Esto puede hacerse previamente, y utilizar la misma distribución para actualizar los equipos).
- Copiar el paquete generado por el **WSUS Offline Update**, y correrlo. Este paso es necesario repetirlo hasta que no instale más actualizaciones.
- Correr el **Windows Update** (desde el menú Inicio), seleccionando la opción *Personalizada*, e instalar las actualizaciones sugeridas. Repetir el paso hasta que no se indiquen más actualizaciones disponibles.
- Instalar todo el soft adicional que necesite el equipo.
- Optimizar los servicios según la tabla que se adjunta en el **Apendice II**
- Optimizar el equipo con **Windows WinSet**. Ver parámetros en Figuras 1 a 6. Tenga la precaución de tocar el botón *Apply* para guardar los cambios realizados en cada pantalla. Luego, Reiniciar.
- Optimizar el equipo con **TweakMe!**. Ver parámetros en Figuras 8 a 16. Cuidese de tocar el botón *Save* para guardar las modificaciones. Luego, Reiniciar.
- Optimizar el equipo con **Simple System Tweaker**. Ver parámetros en Figuras 17 a 19. Luego de seteados los parámetros, tocar el botón *Apply Tweaks* para grabarlos. Luego, Reiniciar.
- Con **Autoruns**, limpiar el inicio de Windows, eliminando absolutamente todo programa que no sea indispensable para el correcto funcionamiento de Windows.
- Con **TCPOptimize**, optimice la red, seleccionando la velocidad máxima, y la opción *Optimal*. Luego, el botón *Apply Changes*. Reinicie.
- En caso que se esté optimizando, se sugiere limpiar el registro con **WinAso**, repitiendo 3 o 4 veces el proceso.
- Volver a revisar los servicios, por si algún programa inicializó alguno de los que deberían permanecer inactivos.
- Con **Opslocks**, desactivar los oplocks, en caso que se corran aplicaciones con archivos de bases de datos relacionales. Para hacerlo, abrir el programa, tildar *Change Registry settings if necessary* y luego el botón *Test*.

NOTA IMPORTANTE: Los programas y tweaks seleccionados fueron debidamente probados. Se debe tener en cuenta que así como se puede optimizar el equipo con los tweaks, también se puede arruinar. Antes de tocar una opción, por favor, busque e infórmese sobre sus posibles efectos. Realice un respaldo antes de cualquier trabajo, tanto de datos como del registro de Windows.

## Apendice I – Capturas de Pantallas

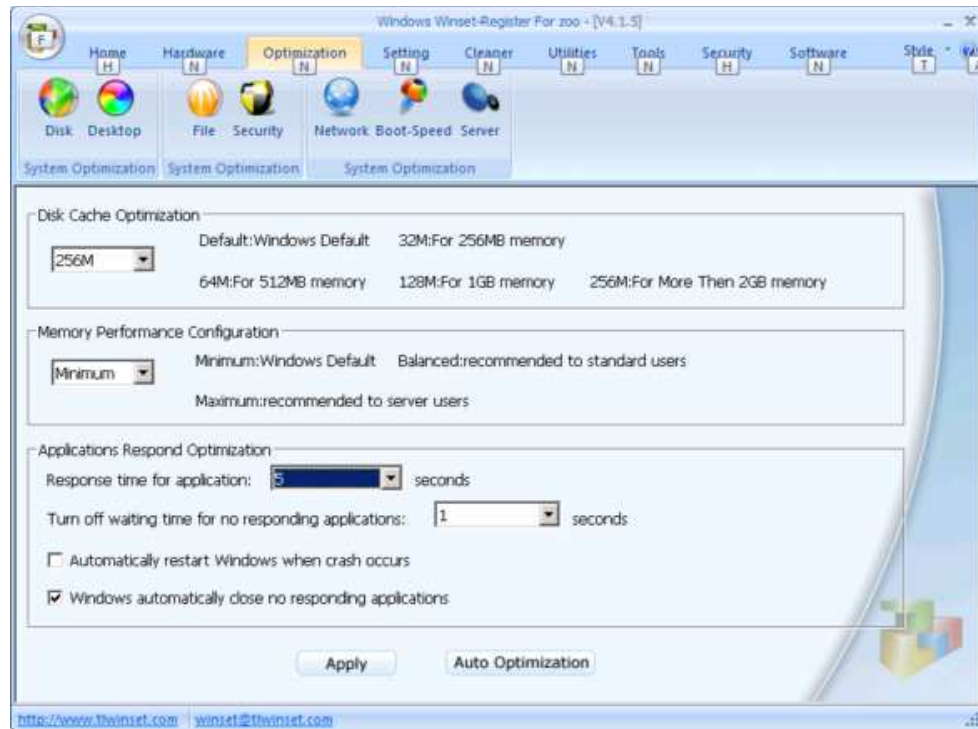


Figura 1 – Windows WinSet – Optimización de Disco

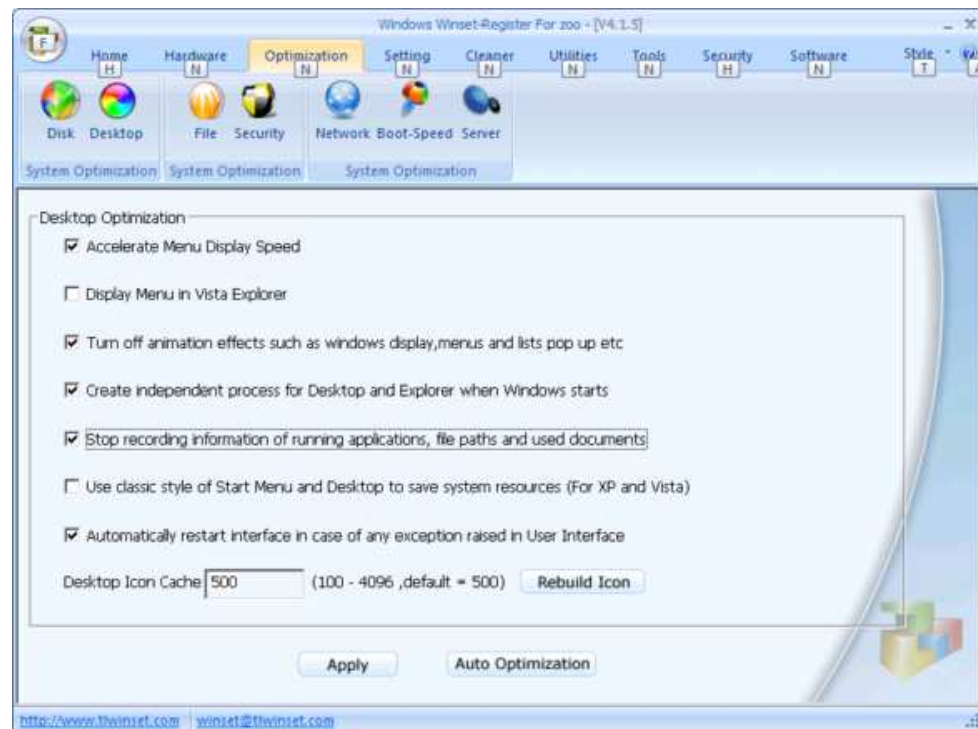


Figura 2 – Windows WinSet – Optimización de Escritorio

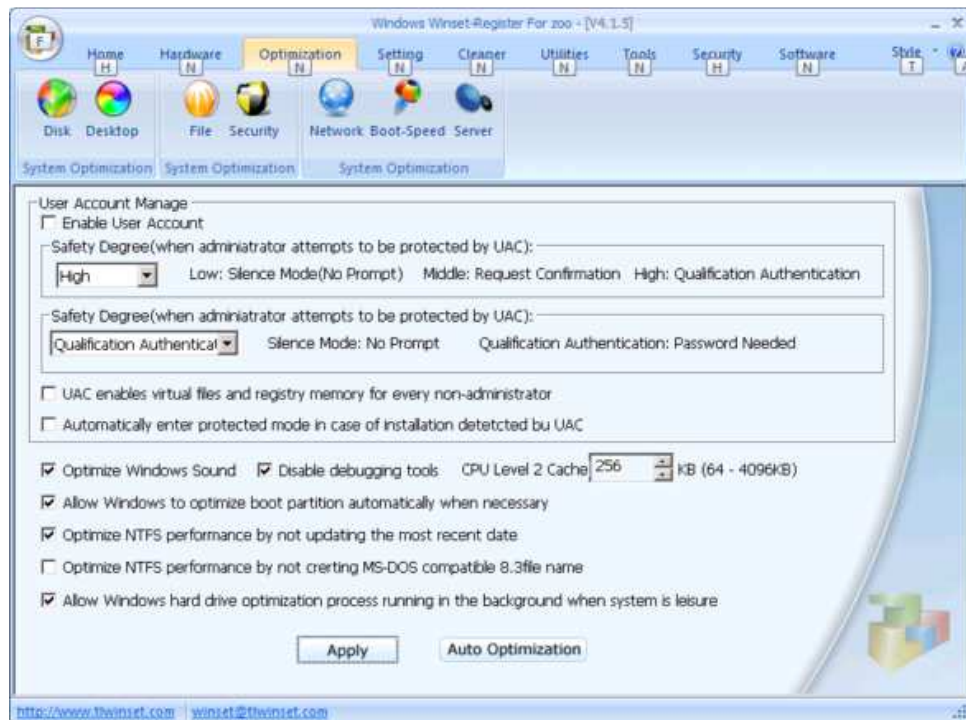


Figura 3 - Windows Winset – Configuración de Archivos

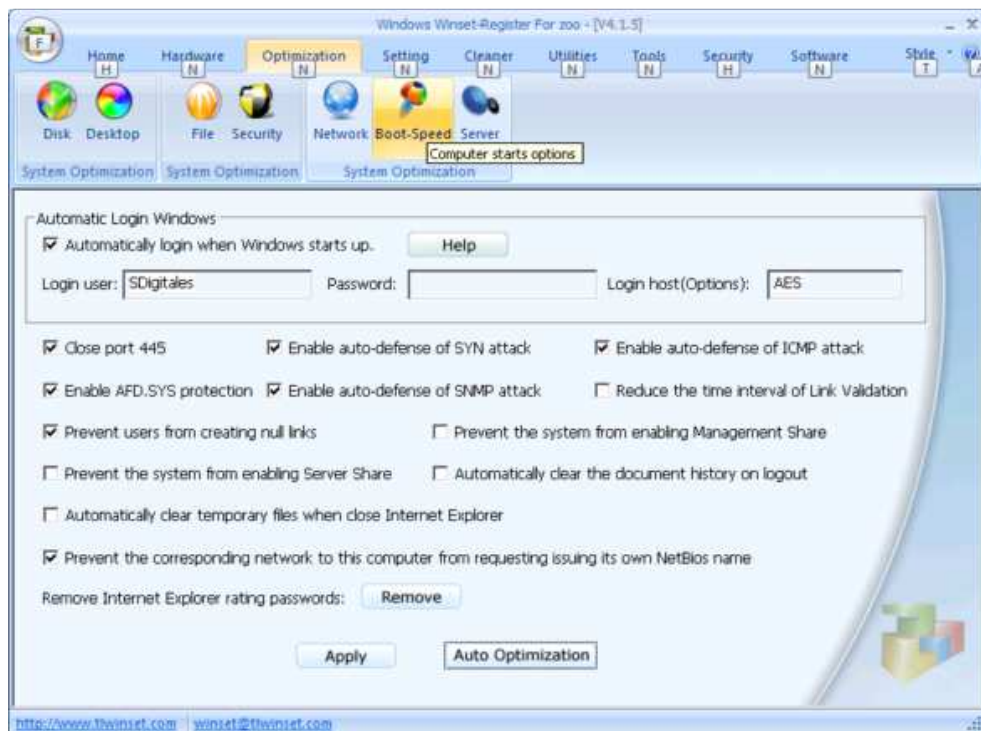


Figura 4 – Windows Winset – Configuración de Seguridad

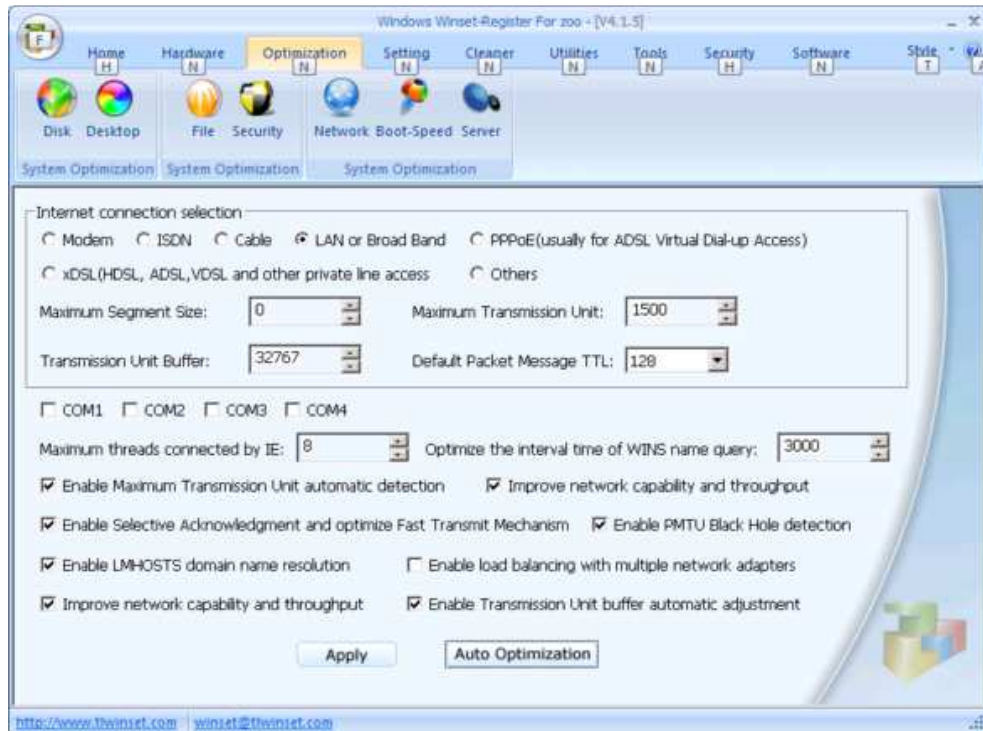


Figura 5 – Windows Winset – Configuración de Red

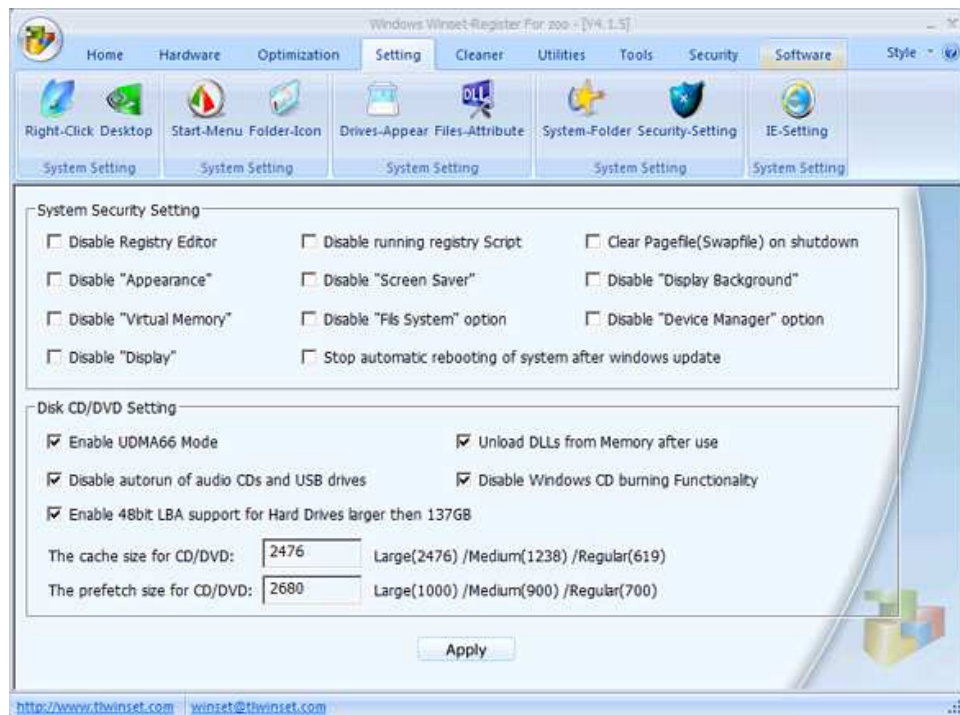


Figura 6 – Windows Winset – Opciones de Seguridad



Figura 7 – TweakMe! – Configuración Antispy



Figura 8 – TweakMe! – Configuración de Internet Explorer



Figura 9 – TweakMe! – Configuración de Perfomance

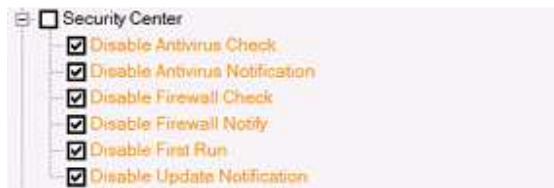


Figura 10 – TweakMe! – Centro de Seguridad



Figura 11 – TweakMe! – Configuración de Windows



Figura 16 – TweakMe! - Configuración de Windows Media Player



Figura 17 – Simple System Tweaker – 1º Solapa



Figura 18 – Simple System Tweaker – 2º Solapa

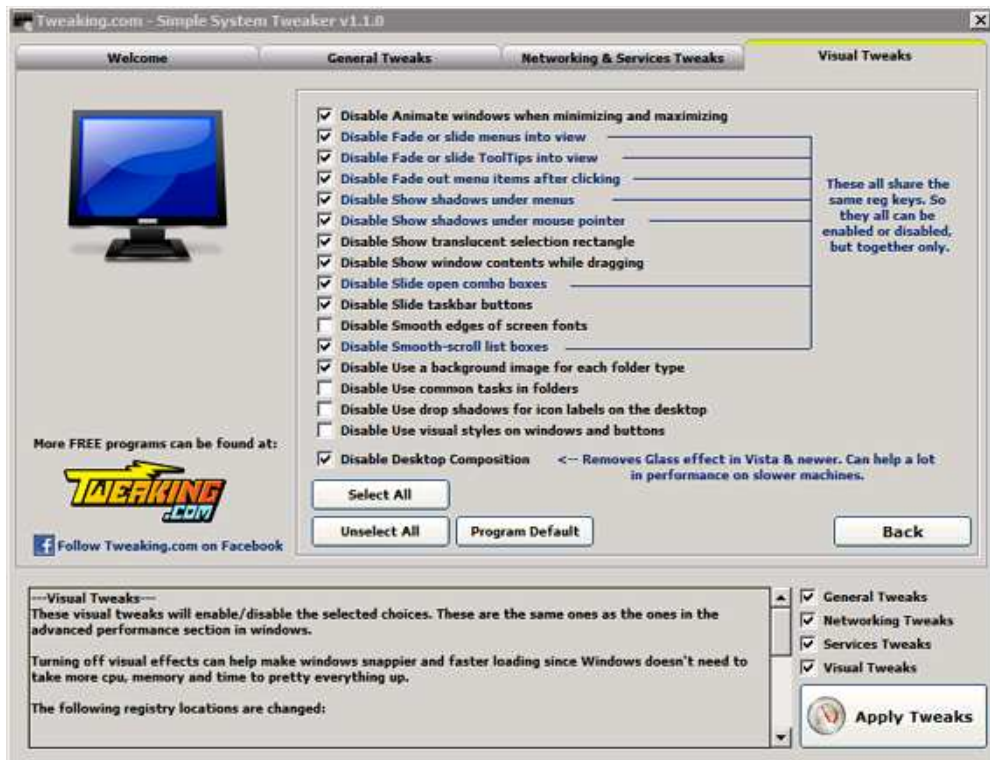


Figura 19 – Simple System Tweaker – 3º Solapa





- Sistemas
- Software a Medida
- Soporte Corporativo
- Consultoría Informática

Pueyrredón 935 - (2630) Firmat  
 Tel. 03465-420494  
 Web: <http://www.sdigitales.com.ar>  
 Email: [informacion@sdigitales.com.ar](mailto:informacion@sdigitales.com.ar)

## Apendice II – Servicios de Windows

Servicio	Inicio
.NET Runtime Optimization Service v2.0.50727_X86	Deshabilitado
Acceso a dispositivo de interfaz humana	Manual
Actualizaciones automáticas	Deshabilitado
Adaptador de rendimiento de WMI	Deshabilitado
Administración de aplicaciones	Manual
Administración de IIS	Automático
Administración remota de Windows (WS-Management)	Manual
Administrador de conexión automática de acceso remoto	Manual
Administrador de conexión de acceso remoto	Automático
Administrador de cuentas de seguridad	Automático
Administrador de discos lógicos	Automático
Administrador de sesión de Ayuda de escritorio remoto	Deshabilitado
Adquisición de imágenes de Windows (WIA)	Automático
Agente de Protección de acceso a redes	Manual
Almacenamiento protegido	Automático
Aplicación del sistema COM+	Manual
ASP.NET State Service	Manual
Audio de Windows	Automático
Ayuda de NetBIOS sobre TCP/IP	Deshabilitado
Ayuda y soporte técnico	Deshabilitado
Búsqueda de texto de SQL Server (SQLEXPRESS)	Manual
Centro de seguridad	Deshabilitado
Cliente de seguimiento de vinculos distribuidos	Automático
Cliente DHCP	Automático
Cliente DNS	Deshabilitado
Cliente Web	Deshabilitado
Cola de impresión	Automático
Compatibilidad de cambio rápido de usuario	Manual
Conexiones de red	Manual
Configuración automática de redes cableadas	Deshabilitado
Configuración inalámbrica rápida	Deshabilitado
Coordinador de transacciones distribuidas de Microsoft	Manual
DDE de red	Deshabilitado
Detección de hardware shell	Automático
DSDM de DDE de red	Deshabilitado
Enrutamiento y acceso remoto	Manual
Escritor VSS de SQL Server	Automático
Escritorio remoto compartido de NetMeeting	Deshabilitado



- Sistemas
- Software a Medida
- Soporte Corporativo
- Consultoría Informática

Pueyrredón 935 - (2630) Firmat  
 Tel. 03465-420494  
 Web: <http://www.sdigitales.com.ar>  
 Email: [informacion@sdigitales.com.ar](mailto:informacion@sdigitales.com.ar)

Estación de trabajo	Automático
Examinador de equipos	Automático
Explorador de SQL Server	Automático
Extensiones de controlador de Instrumental de administración ...	Manual
Firewall de Windows/Conexión compartida a Internet (ICS)	Deshabilitado
Horario de Windows	Deshabilitado
Host de dispositivo Plug and Play universal	Deshabilitado
HTTP SSL	Manual
Iniciador de procesos de servidor DCOM	Automático
Inicio de sesión en red	Manual
Inicio de sesión secundario	Automático
InstallDriver Table Manager	Manual
Instantáneas de volumen	Manual
Instrumental de administración de Windows	Automático
Java Quick Starter	Deshabilitado
Llamada a procedimiento remoto (RPC)	Automático
Localizador de llamadas a procedimiento remoto (RPC)	Automático
Machine Debug Manager	Deshabilitado
Medios de almacenamiento extraíbles	Manual
Mensajero	Deshabilitado
Microsoft .NET Framework NGEN v4.0.30319_X86	Deshabilitado
Microsoft Office Diagnostics Service	Deshabilitado
Microsoft Office Groove Audit Service	Manual
MS Software Shadow Copy Provider	Manual
NLA (Network Location Awareness)	Deshabilitado
Notificación de sucesos del sistema	Automático
Office Source Engine	Manual
Office Software Protection Platform	Manual
Plug and Play	Automático
Portafolios	Deshabilitado
Programador de tareas	Deshabilitado
Proveedor de compatibilidad con seguridad LM de Windows NT	Manual
Publicación en FTP	Manual
Publicación en World Wide Web	Deshabilitado
QoS RSVP	Deshabilitado
Registro de sucesos	Automático
Registro remoto	Deshabilitado
Registros y alertas de rendimiento	Deshabilitado
Remote Packet Capture Protocol v.0 (experimental)	Manual
Servicio auxiliar de Active Directory de SQL Server	Deshabilitado



- Sistemas
- Software a Medida
- Soporte Corporativo
- Consultoría Informática

Pueyrredón 935 - (2630) Firmat  
 Tel. 03465-420494  
 Web: <http://www.sdigitales.com.ar>  
 Email: [informacion@sdigitales.com.ar](mailto:informacion@sdigitales.com.ar)

Servicio COM de grabación de CD de IMAPI	Deshabilitado
Servicio de administración de certificados y claves de mantenim...	Manual
Servicio de alerta	Deshabilitado
Servicio de aprovisionamiento de red	Manual
Servicio de descubrimientos SSDP	Deshabilitado
Servicio de Index Server	Deshabilitado
Servicio de informe de errores	Deshabilitado
Servicio de protocolo de autenticación extensible	Manual
Servicio de puerta de enlace de capa de aplicación	Deshabilitado
Servicio de restauración de sistema	Deshabilitado
Servicio de transferencia inteligente en segundo plano	Manual
Servicio de uso compartido de red del Reproductor de Window...	Deshabilitado
Servicio del administrador de discos lógicos	Manual
Servicio del número de serie de medio portátil	Deshabilitado
Servicio Lector del diario USN de Carpetas para compartir de M...	Deshabilitado
Servicios de cifrado	Automático
Servicios de Terminal Server	Deshabilitado
Servicios IPSEC	Deshabilitado
Servidor	Automático
Sistema de alimentación ininterrumpida	Deshabilitado
Sistema de sucesos COM+	Manual
SNMP Trap Service	Manual
SQL Server (SQLEXPRESS)	Automático
Tarjeta inteligente	Deshabilitado
Telefonía	Manual
Telnet	Deshabilitado
Temas	Deshabilitado
User Profile Hive Cleanup	Manual
Windows CardSpace	Deshabilitado
Windows Driver Foundation - User-mode Driver Framework	Manual
Windows Installer	Manual
Windows Live ID Sign-in Assistant	Deshabilitado
Windows Presentation Foundation Font Cache 3.0.0.0	Manual
Windows Presentation Foundation Font Cache 4.0.0.0	Manual
Windows Search	Deshabilitado